

Checkliste



Browser

- Aktuelle Versionen von Chrome, Firefox oder Safari
- Teste Mozilla Hubs in deinem Browser
- Sollte es nicht laden, versuche es mit einen der anderen Browser

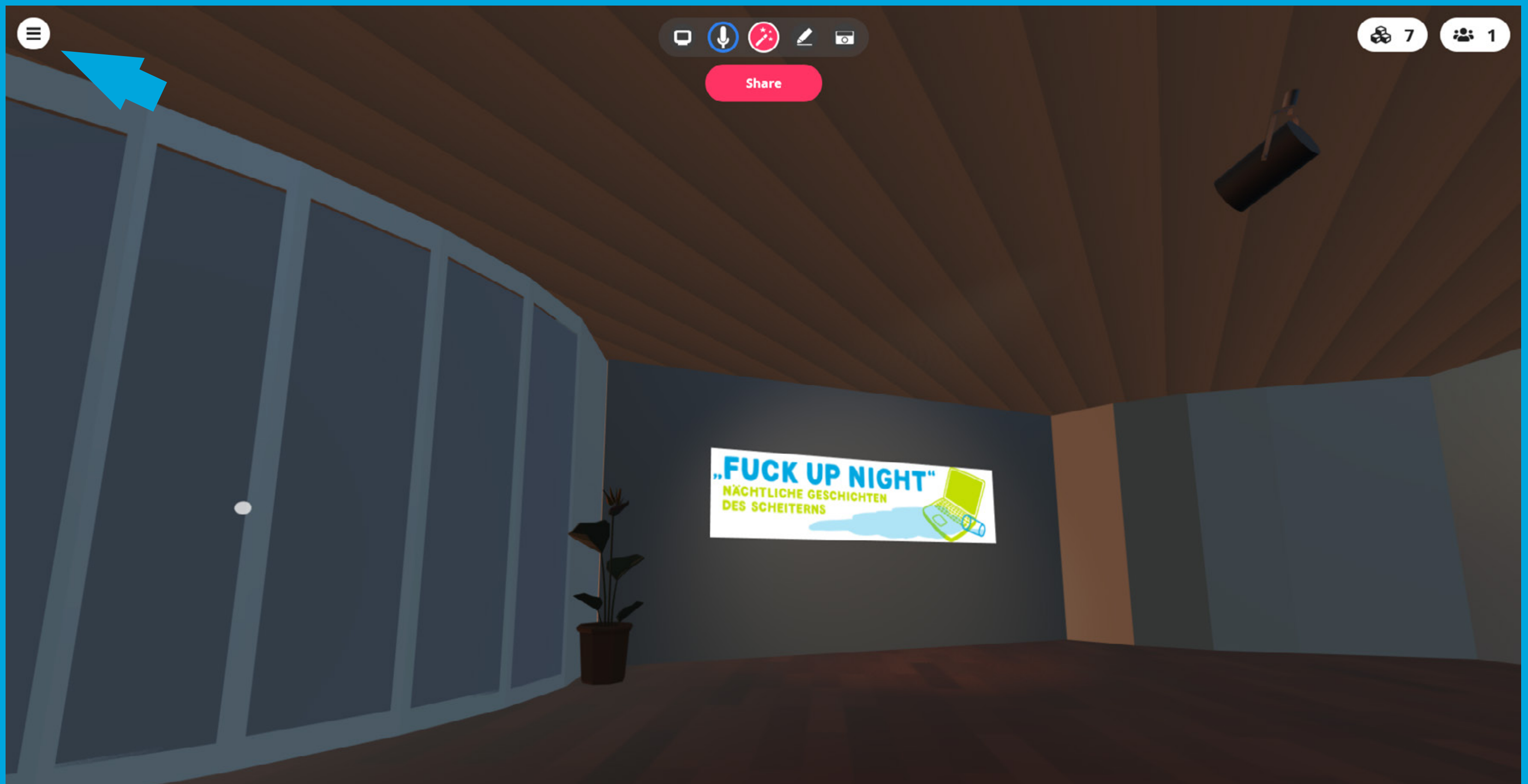


- Nutze ein Headset
- Überprüfe die Soundeinstellung am Gerät
- Lasse den Zugriff des Browsers auf dein Mikrofon zu
- Teste den Sound im Browser

PERFORMANZ

Hilfestellung

Sollte es zu langsam laufen, kann man die Renderqualität runtersetzen



PERFORMANZ

Hilfestellung

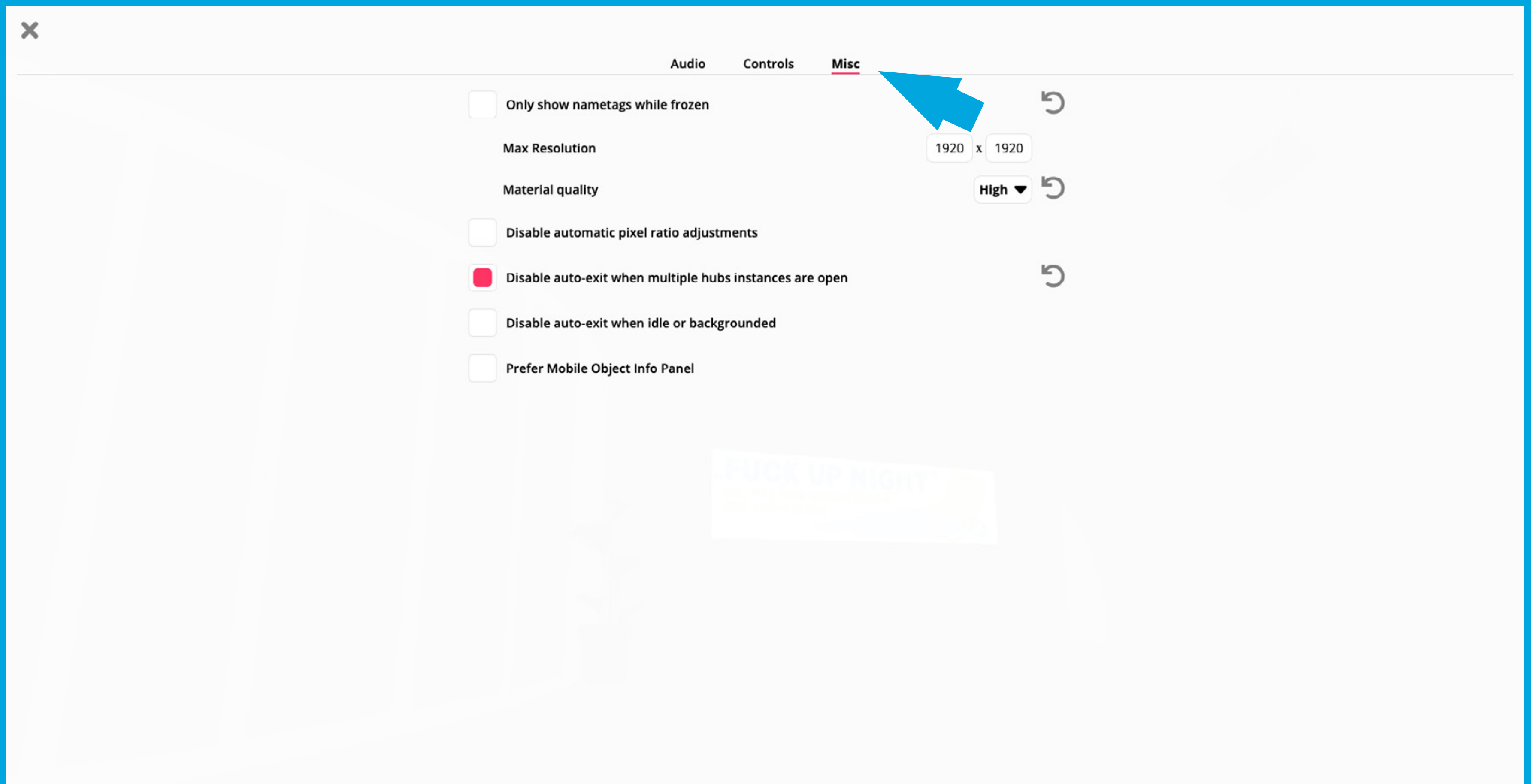
Wähle im Menü „Preferences“



PERFORMANZ

Hilfestellung

Klicke auf den Reiter „Misc“



PERFORMANZ

Hilfestellung

Material quality auf „Low“ setzen und neuladen

The screenshot shows a settings interface with three tabs: 'Audio', 'Controls', and 'Misc'. The 'Misc' tab is active. The settings list includes:

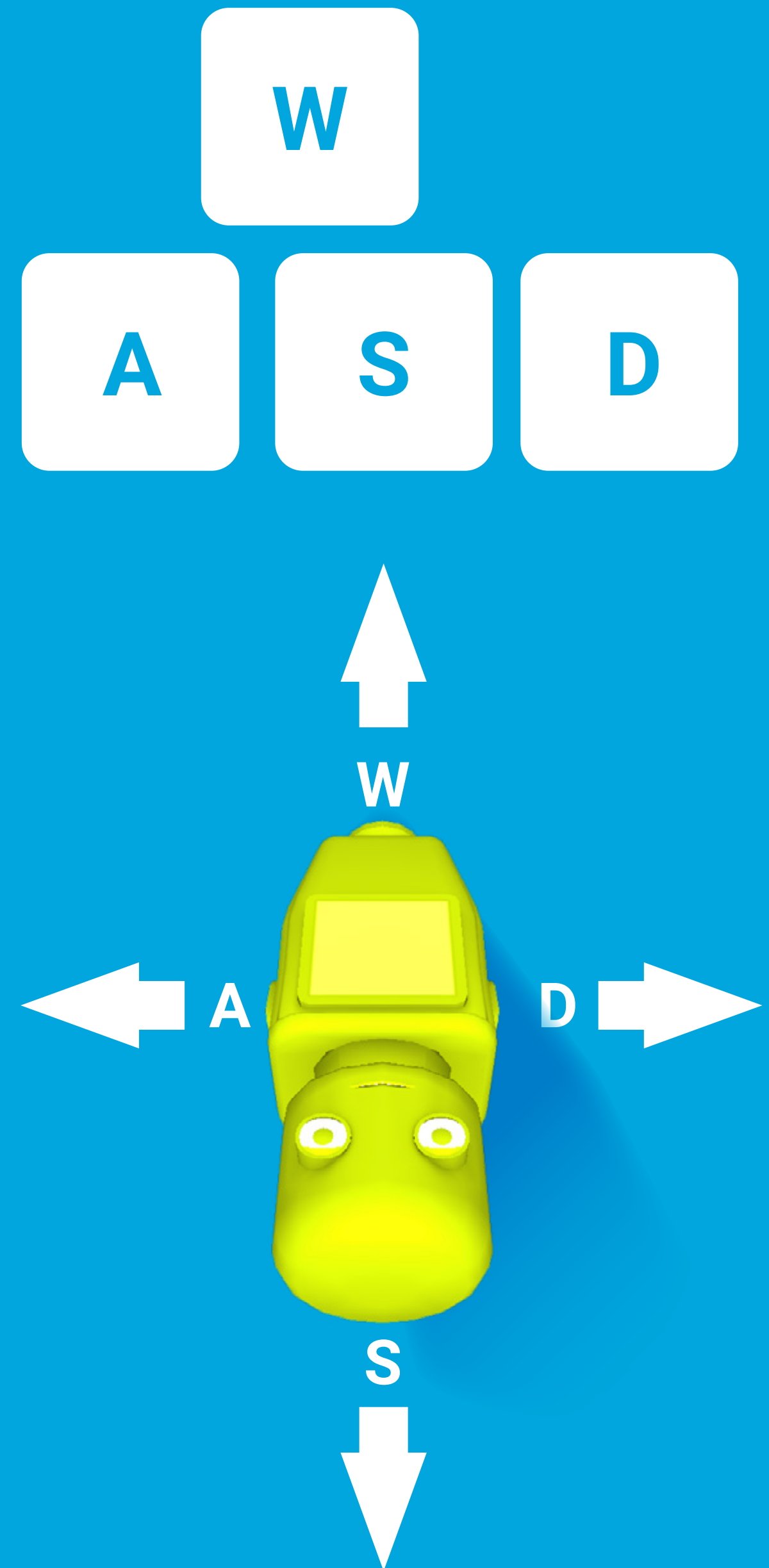
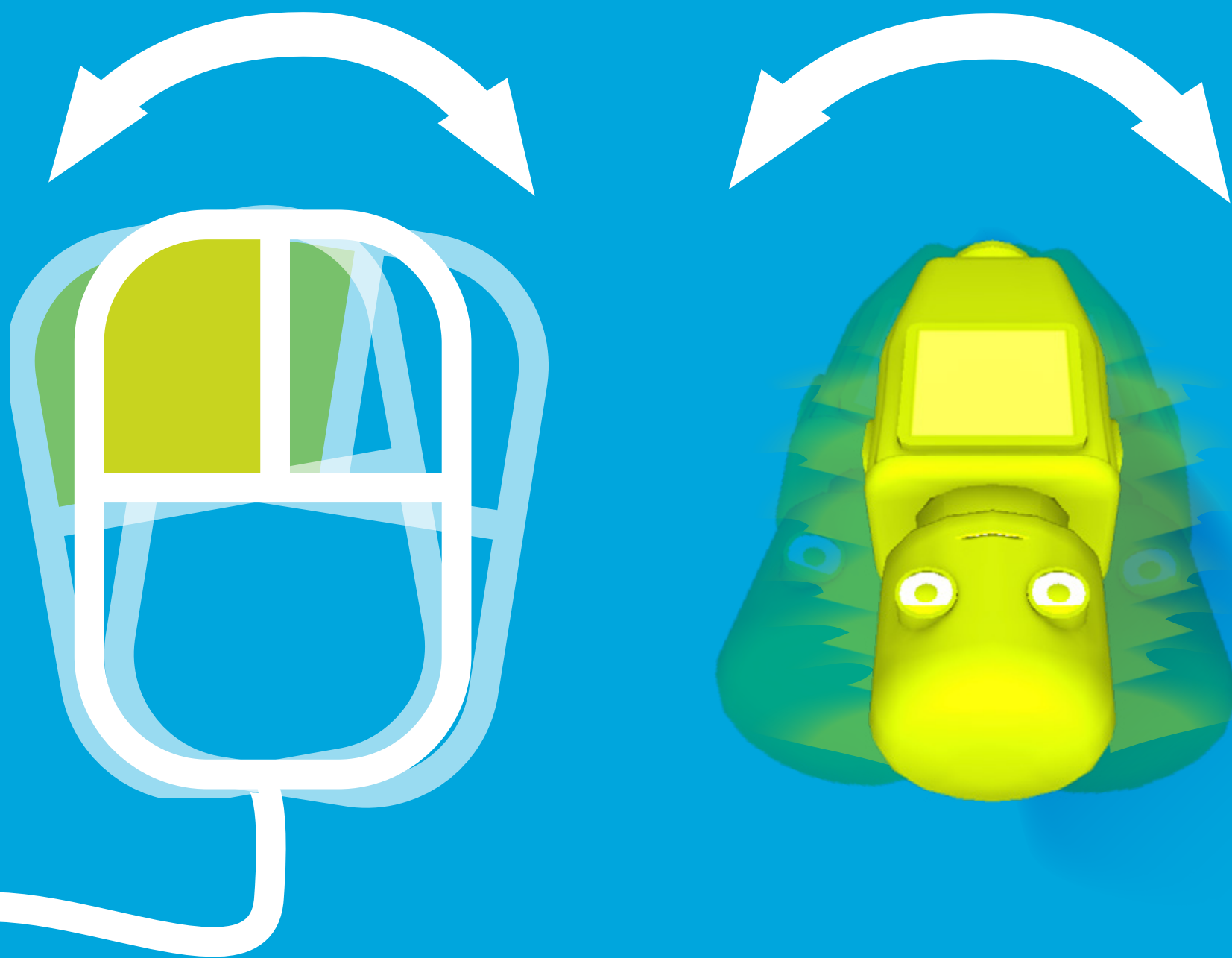
- Only show nametags while frozen
- Max Resolution: 1920 x 1920
- Material quality: Low (indicated by a blue arrow)
- Disable automatic pixel ratio adjustments
- Disable auto-exit when multiple hubs instances are open
- Disable auto-exit when idle or backgrounded
- Prefer Mobile Object Info Panel

At the bottom, a grey notification box contains a warning icon and the text: "Your preferences are saved, but some of your changes will not take effect until you refresh the page." Below this is a red button labeled "Refresh Now".

DESKTOP

Umschauen und bewegen

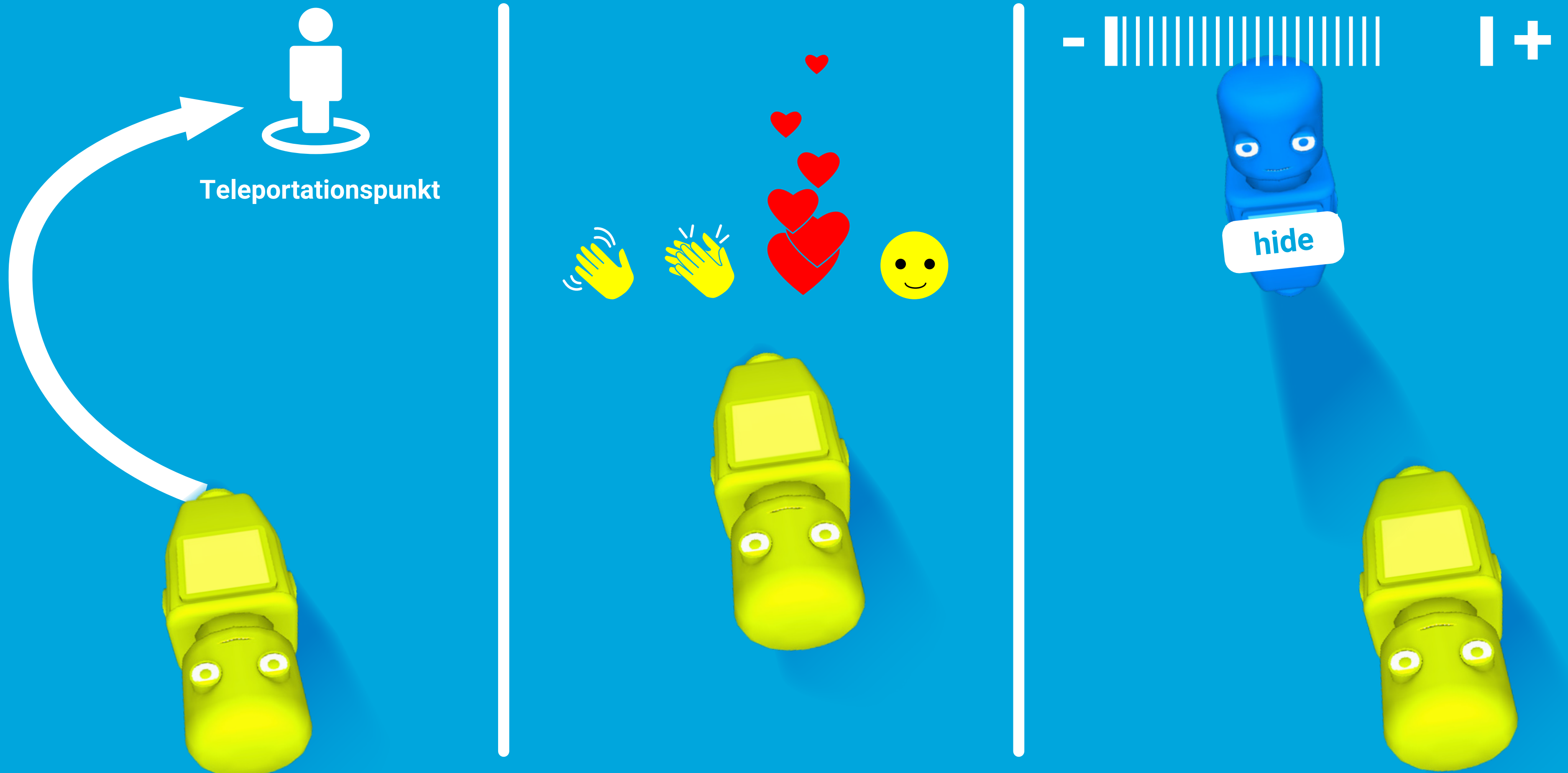
mit gedrückter linker
Maustaste umsehen



DESKTOP

Weitere Optionen Ein- und Ausblenden

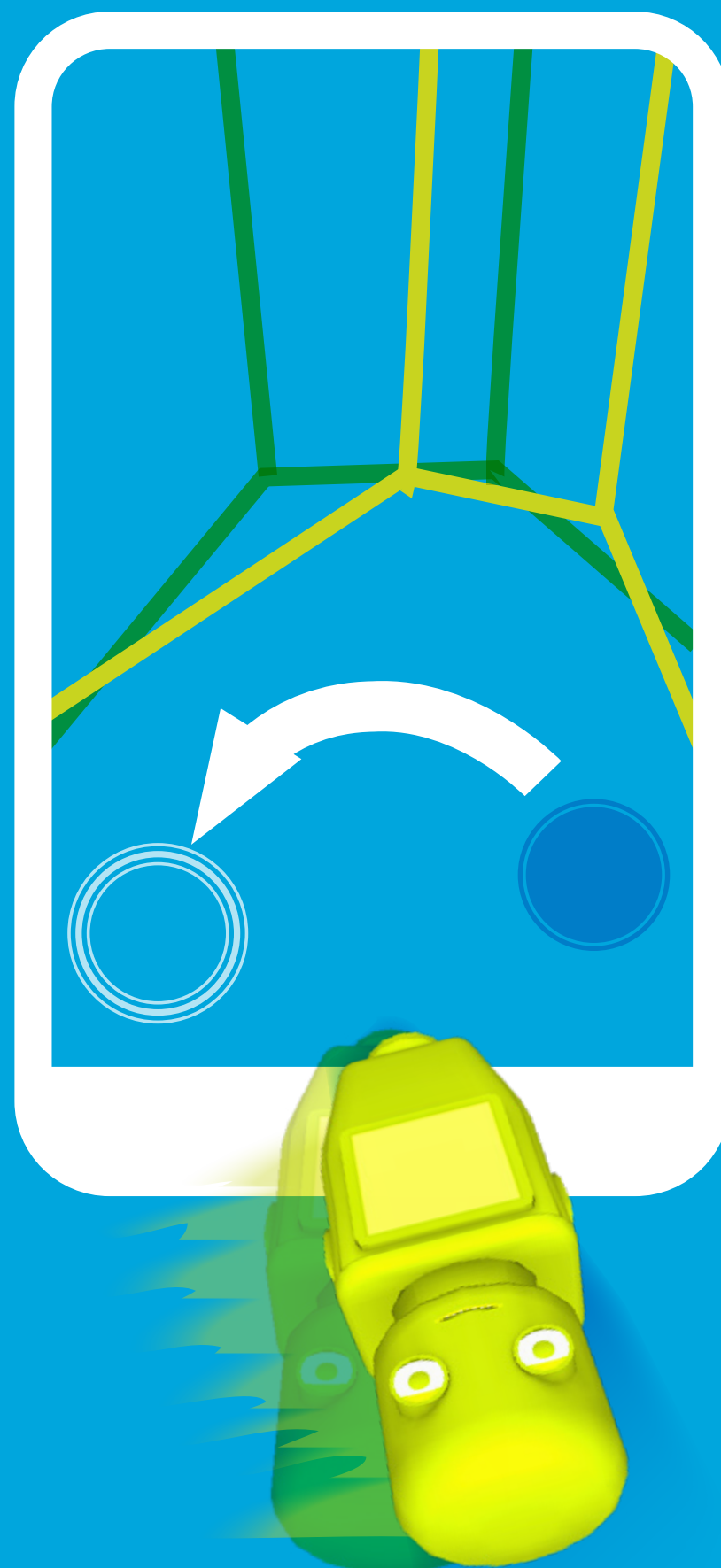
LEERTASTE



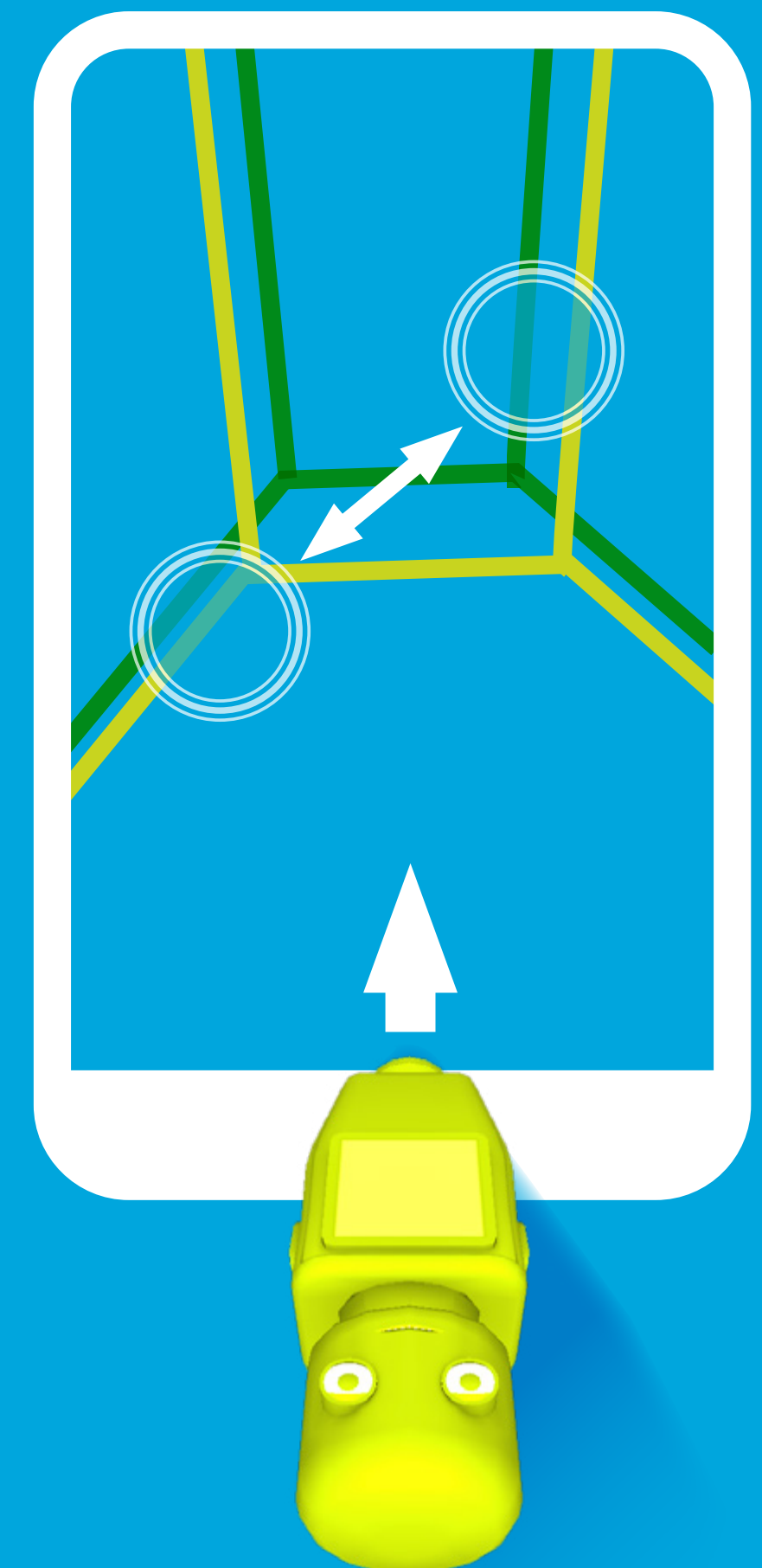
SMARTPHONE/ TABLET

Umschauen und bewegen

Mit einem Finger in
Richtung wischen



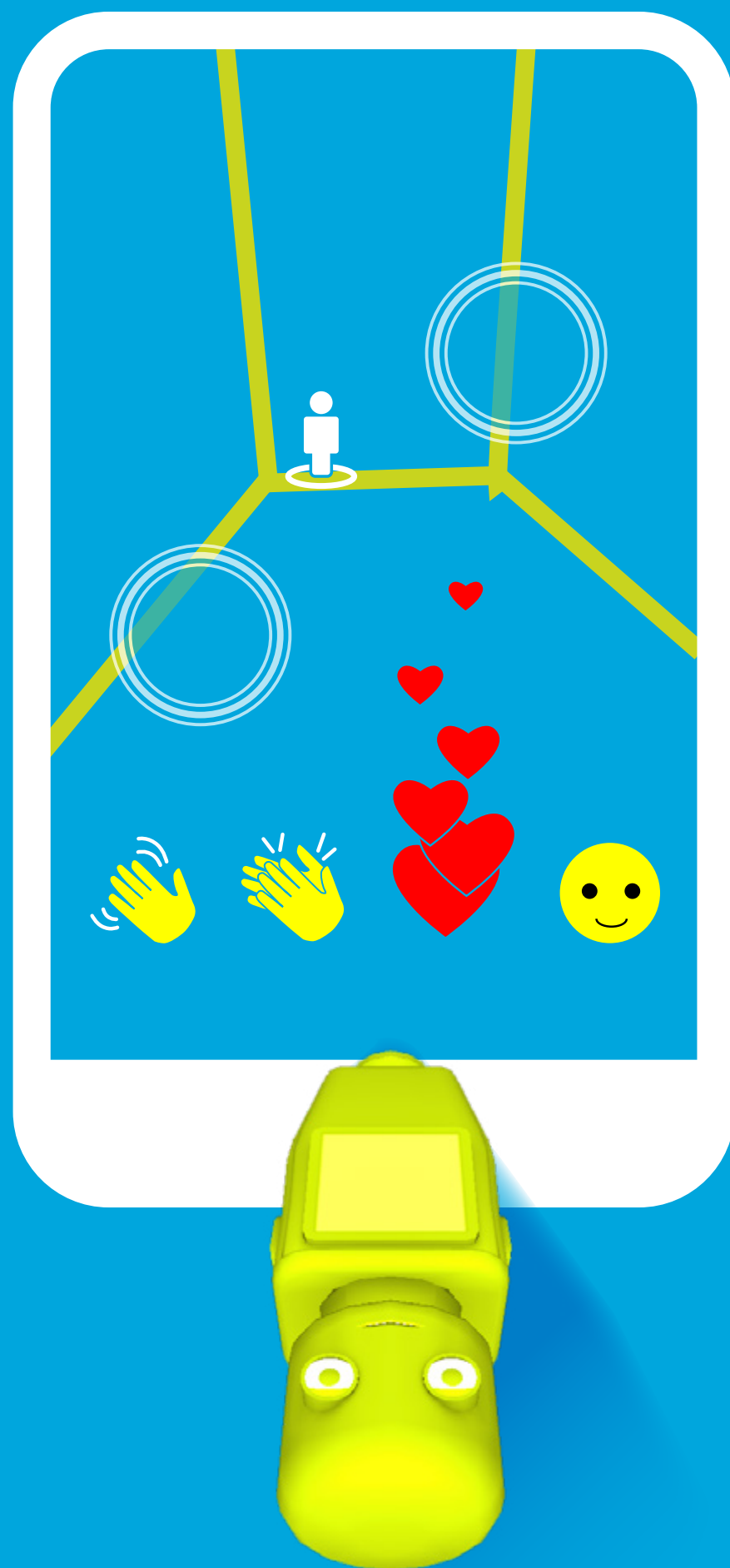
Zoom in Geste
mit zwei Fingern



SMARTPHONE/ TABLET

Weitere Optionen

Ein- und Ausblenden durch
Tap mit zwei Fingern



Auswahl der Option
Beispiel: Teleportation

