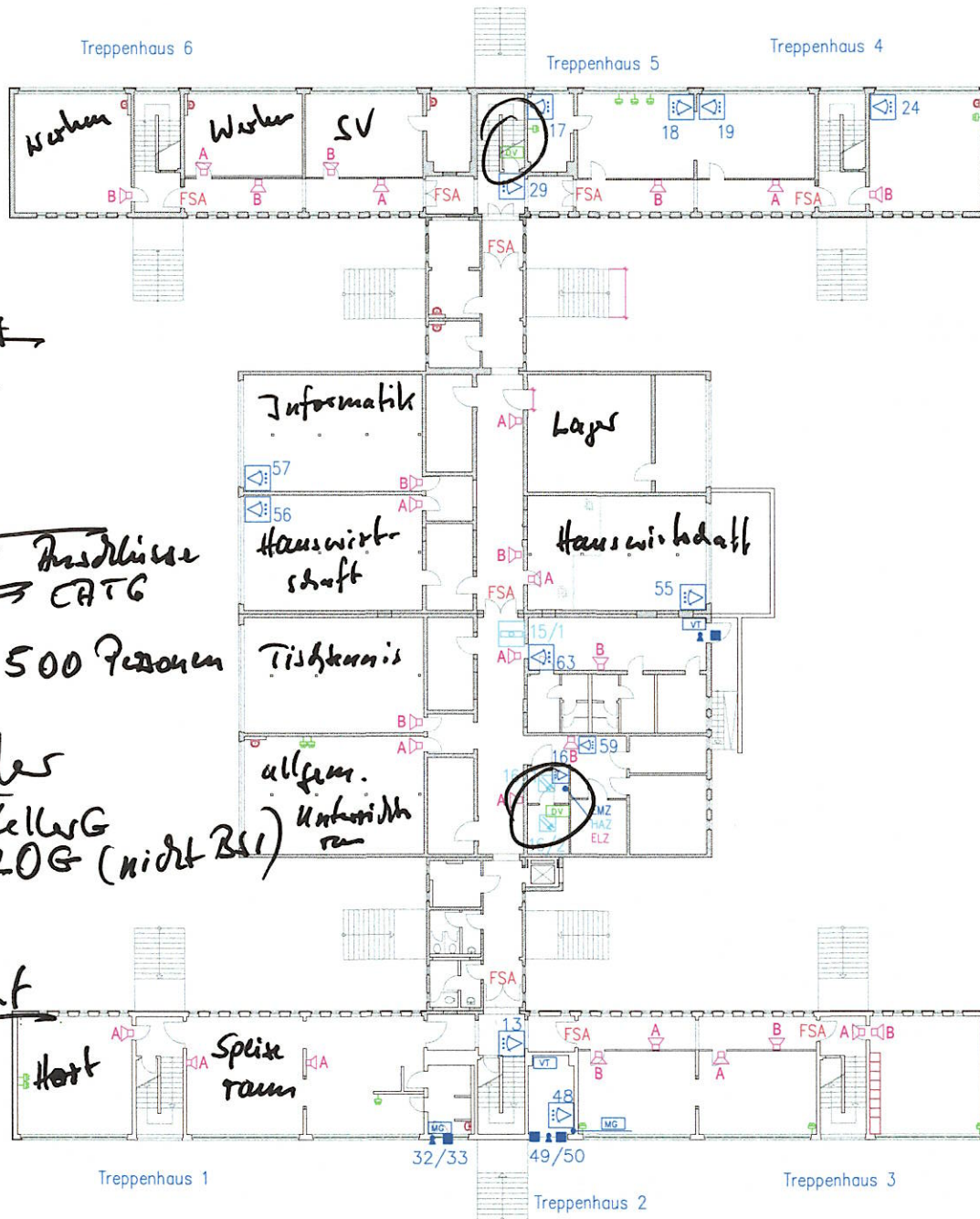


Keller G



Verkabelung

- Keller 13
- EG 25
- 1 OG 28
- 2 OG 28
- 3 OG 11

105 Anschluss
CAT6

für rd. 500 Personen

3 Verteiler

- 2 im Keller G
- 1 im 2 OG (nicht BS1)

Räume insgesamt

ca. 80

5

2

ca. 16 Räume

6

13 Doppeldoor
CAT6

- LEGENDE**
Netzwerktechnik
Anschluss 2 fach cat6
Datenverteilerbox
- LEGENDE**
Rauch-Wärme-Abzug
Ausschießer RWK
optischer Rauchmelder
RWK-Zentrale
RWK-Schleusenhalter
RWK-Antrieb
- LEGENDE**
Einbruchmeldeanlage
Flugkontakt
Magnetkontakt
Bewegungsmelder
Ident-Key
Einbruchmeldezentrale
Meldegruppenmodul
Verteiler
- LEGENDE**
Kommunikation
Leuchtmelder
Elektronische Anlage (Zentrale)
Sprechtafel
- LEGENDE**
Hausalarmanlage
Druckknopfmelder
optischer Rauchmelder
Hausarmzentrale
- LEGENDE**
Türfeststellanlage
optischer Rauchmelder
Feststellanlage
Unterbrechungsgestaster
Hörlarmgong

B+M Sicherheitstechnik Halle GmbH
 Industriestraße 10 08107 Döbeln
 14 Industriestraße 14 08107 Döbeln
 E-Mail: info@b-m-halle.de

Ganztagsschule Wittenberg
 König Juhnke Esser haldner
 Amalienstraße 24
 06885 Lutherstadt Wittenberg

Objekt	Objekt-Nr.	Objekt-Nr.	Objekt-Nr.	Objekt-Nr.

EIT Elektro-Installations-Technik GmbH
 Landkreis Wittenberg
 Breitscheidstraße 3
 06885 Lutherstadt Wittenberg

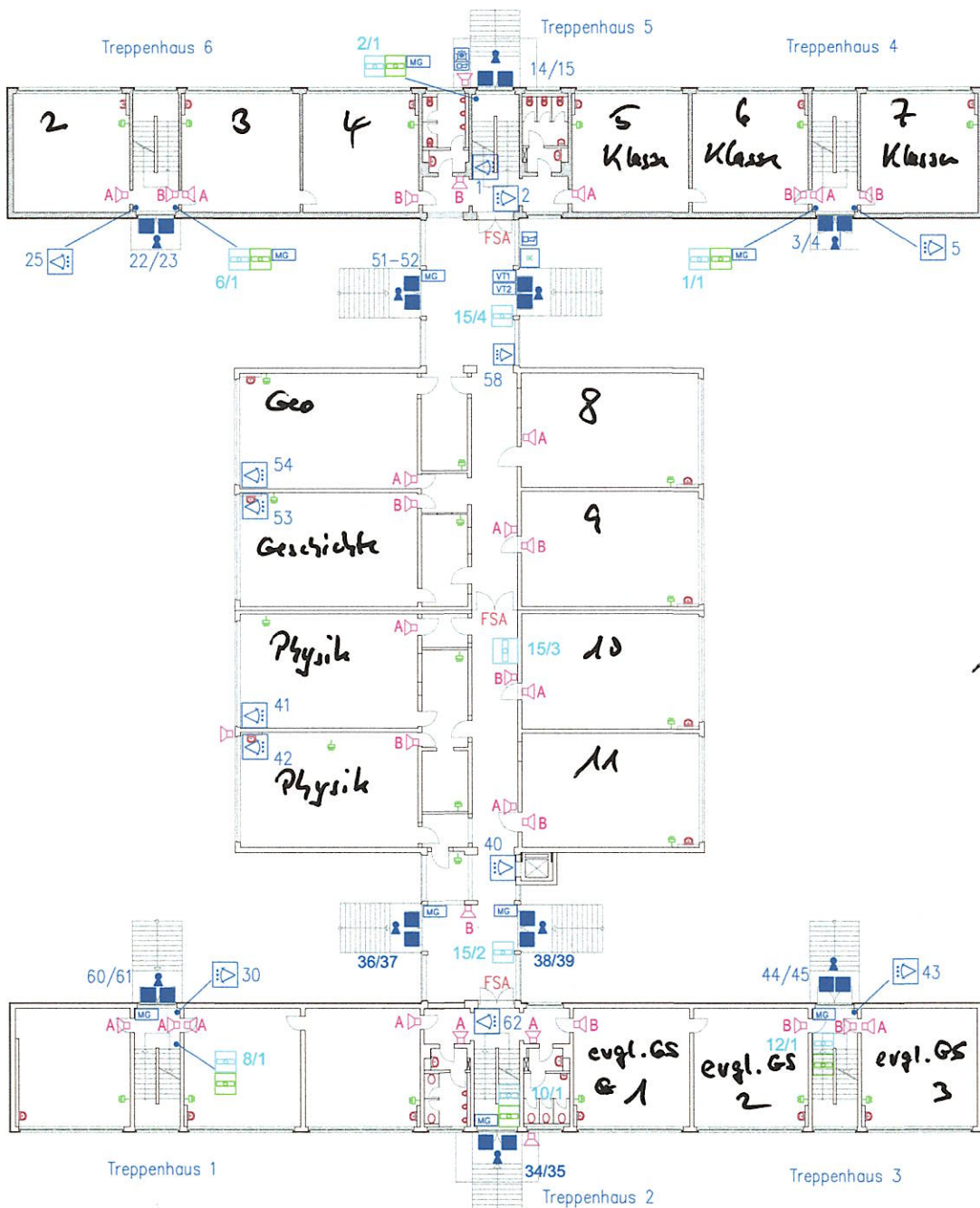
Projekt: Ganztagsschule Wittenberg
 Objekt: Sekundarschule
 Ausführung: Anfahrungsplanung

1:100
 Grundriss Kellergeschoss
 Installationsplan

BIT-Zeichnungs-Nr.
 03040500

1 5

EG



- LEGENDE**
Netzwerktechnik
 - Anschlussdose 3 fach cat5
 - Daten-verteilerzentrale
- LEGENDE**
Rauch-Wärme-Abzug
 - Kombi-Sensor PWA
 - optischer Rauchmelder
 - PWA-Zentrale
 - PWA-Schlüsselhalter
 - PWA-Abzug
- LEGENDE**
Einbruchmeldeanlage
 - Akustischer Signalgeber
 - Kombi-Sensor optischer und akustischer Alarmgeber
 - Ringkontakt
 - Magnetkontakt
 - Bewegungsmelder
 - Ident-Key
 - Einbruchmeldezentrale
 - Meldgruppenmodul
 - Verteiler
- LEGENDE**
Kommunikation
 - Leuchtsignale
 - Elektronische Anzeig. (Zentrale)
 - Sprechanlage
- LEGENDE**
Hausalarmanlage
 - Druckknopfmelder
 - optischer Rauchmelder
 - Hausalarmzentrale
- LEGENDE**
Türfeststellanlage
 - Feststellanlage
 - Unterbrechungstaster
 - Hilfsmagnet

13 20 Räume

6
25 Doppeldosen
CAT6
kein Verteiler schrank

B+M Sicherheitstechnik Halle GmbH
 Kassenstraße 10 06886 Dörschütz
 14. Industriestraße 06886 Wittenberg
 E-Mail: info@b-m-halle.de

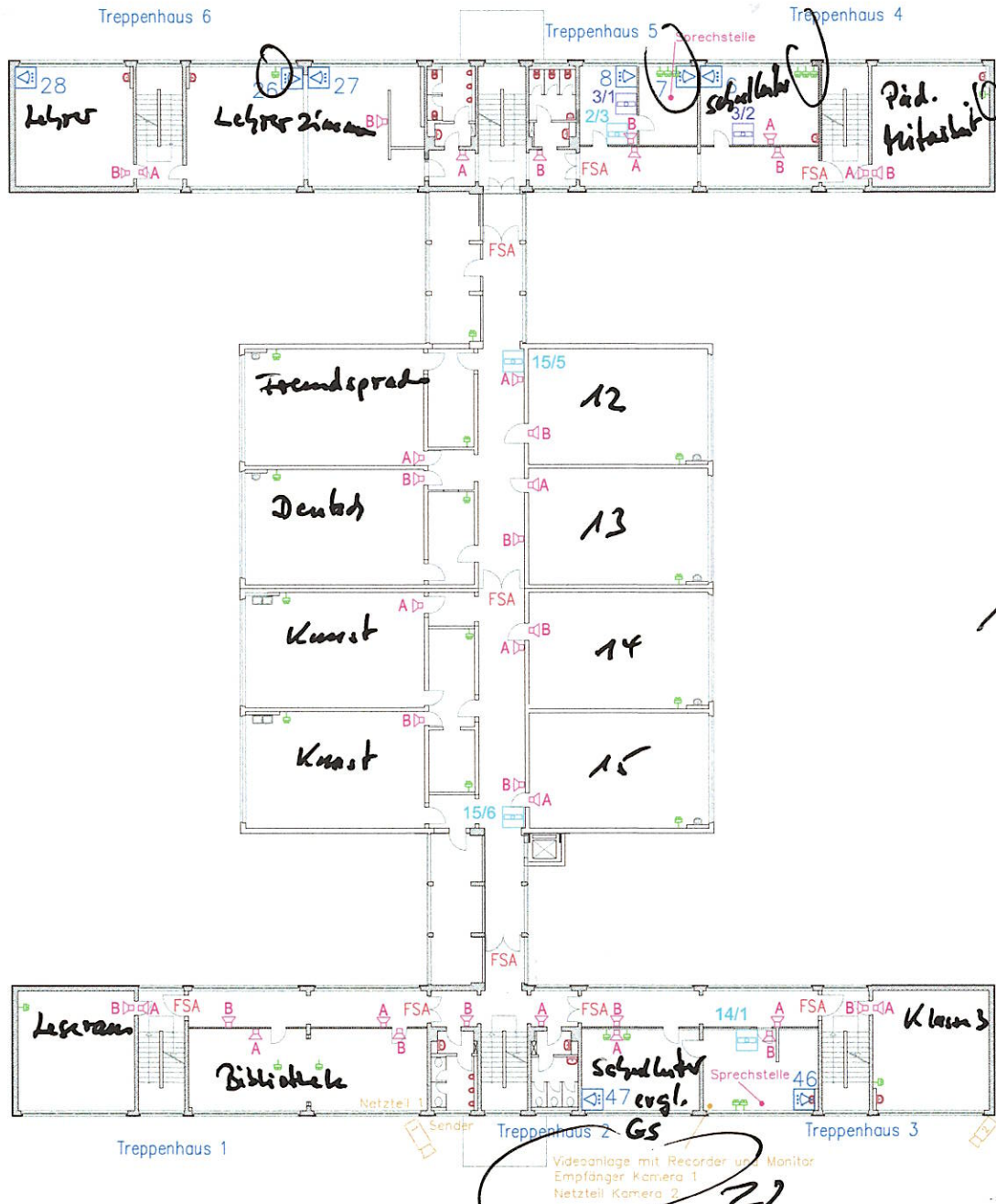
Ganztagsschule Wittenberg
 König Lühke Esser Heiler
 Amberg-Weiden-Str. 24
 06886 Wittenberg

Objekt	Objekt-Nr.	Objekt-Name	Objekt-Adresse
1102	1102	Ganztagsschule Wittenberg	Amberg-Weiden-Str. 24, 06886 Wittenberg

EIT Elektro-Installations-Technik
 Landkreis Wittenberg
 Bräunscheiderstraße 3
 06886 Wittenberg

Projekt: Ganztagsschule Wittenberg
 Objekt: Sekundarstufe
 1102
 Grundriss Erdgeschoss
 Installationsplan

2 5



1 OG
8 Dor

12 Dor
ca. 18 Rührer

8 Dor
28 Doppeldor
CAT6

LEGENDE
Videoanlage

- Videoanlage mit Recorder und Monitor
- Netzteil
- Kamera
- Sender / Empfänger

LEGENDE
Rauch-Wärme-Abzug

- Außensensor FWA
- optischer Rauchmelder
- FWA-Zentrale
- FWA-Schleusenstation
- FWA-Antrieb

LEGENDE
Einbruchmeldeanlage

- Magnetkontakt
- Magnetkontakt
- Bewegungsmelder
- Ident-Key
- Einbruchmeldezentrale
- Meldegruppenmodul
- Verteiler

LEGENDE
Kommunikation

- Leuchtsprecher
- Digitaldruckanlage (Zentrale)
- Sprechstelle

LEGENDE
Hausalarmanlage

- Druckknopfmelder
- optischer Rauchmelder
- Hauskommunikation

LEGENDE
Türfeststellanlage

- optischer Rauchmelder
- Feuchthalteanlage
- Unterbrechungsfreier
- Hilfsmagnet

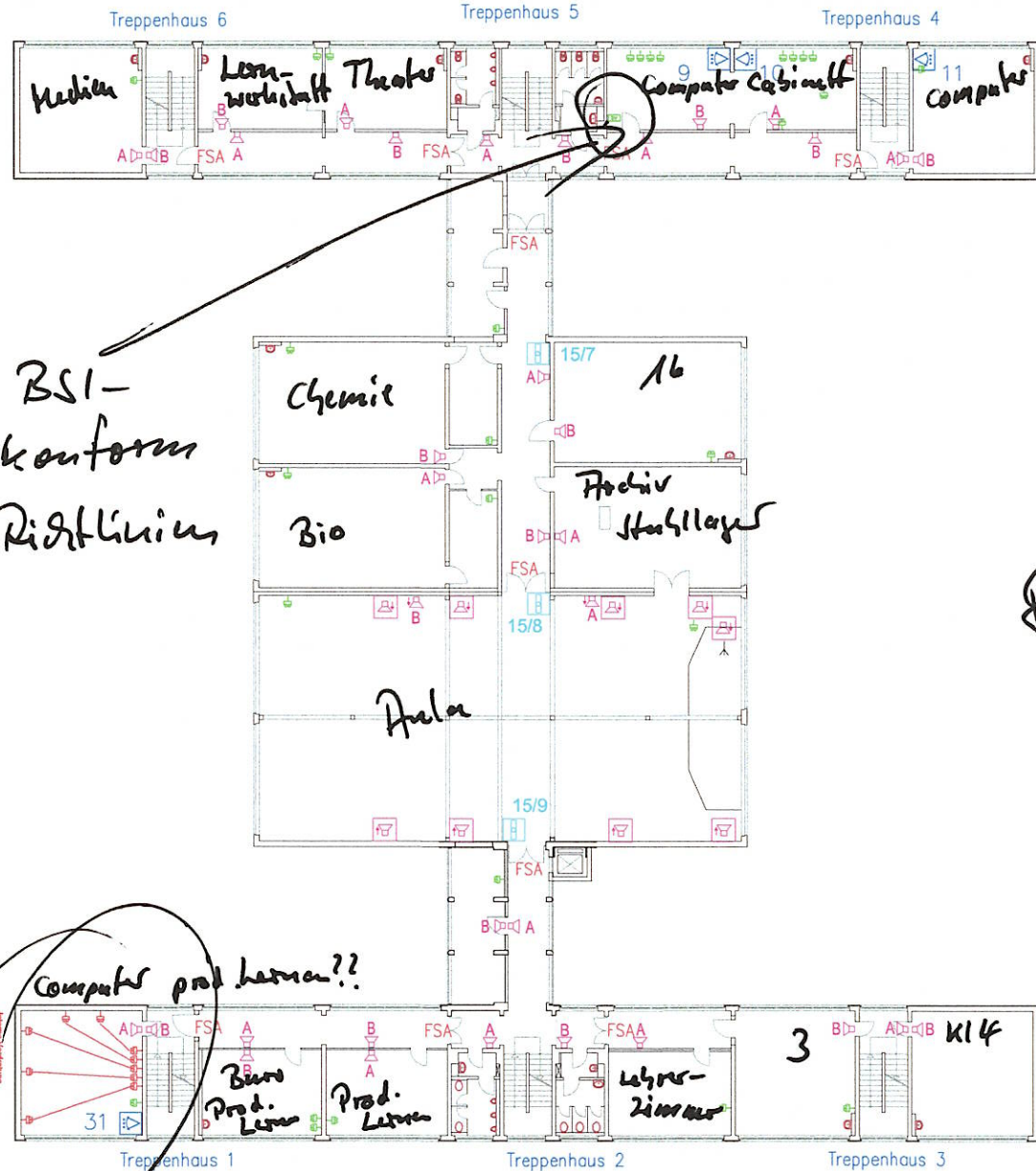
B+M Sicherheitstechnik Halle GmbH
Königsplatz 10 06886 Lutherstadt Wittenberg
Tel. 03471 22000-10 Fax 03471 22000-10
E-Mail: info@b-m.de www.b-m.de

Ganttagsschule Wittenberg
König Juhane Esser Halder
Sprengelstraße 24
06886 Lutherstadt Wittenberg

Projekt	Ganttagsschule Wittenberg	Objekt	Ausführungsdokumentation
Blatt	Sekundarschule	Blatt	1 von 5
Grundriss	1. Obergeschoss	Blatt	1 von 5
Instalationsplan		Blatt	1 von 5

EIT
Landkreis Wittenberg
Breitscheidstraße 3
06886 Lutherstadt Wittenberg

2 OG



14 Dosen

8 Dose

20 Räume

nicht BSI-konform
siehe Richtlinien

Computer problem??

6 Dose
28 Doppeldose
CAT6

- Was ist das für eine eigenartige Konstruktion?

- LEGENDE Netzwerktechnik**
 - Anschlussdose 2 fach cat5
 - Datenverlängerstrich
- LEGENDE Rauch-Wärme-Abzug**
 - Aktivierbarer FSK
 - optischer Rauchmelder
 - FWA-Zentrale
 - FWA-Schlüsselschalter
 - FWA-Antwort
- LEGENDE Einbruchmeldeanlage**
 - Riegelkontakt
 - Magnetkontakt
 - Bewegungsmelder
 - Ident-Key
 - Einbruchmeldezentrale
 - Meldgruppenmodul
 - Verteiler
- LEGENDE Kommunikation**
 - Leuchtsprecher
 - Elektroakustische Anlage (Zentrale)
 - Sprechtafel
- LEGENDE Hauptalarmanlage**
 - Druckknopfmelder
 - optischer Rauchmelder
 - Hausalarmzentrale
- LEGENDE Türfeststellanlage**
 - optischer Rauchmelder
 - Feststellanlage
 - Unterbrechungstaster
 - Hilfsmagnet

B+M Sicherheitstechnik Halle GmbH
 Breitschloßstraße 3, 06886 Lutherstadt Wittenberg
 Tel: 0349 31000-0, Fax: 0349 31000-100, E-Mail: info@b-m-ht.de

Ganztagsschule Wittenberg
 König Juhke Esser Heider
 Breitschloßstraße 3, 06886 Lutherstadt Wittenberg

Objekt	Datum	Blatt
Ganztagsschule Wittenberg	12.05.2010	1 von 1

Projekt: Ganztagsschule Wittenberg
 Auftraggeber: Landkreis Wittenberg
 Auftrag: Installation des Einbruchmeldeanlagen

1:100
 Grundriss 2. Obergeschoss
 Installationsplan

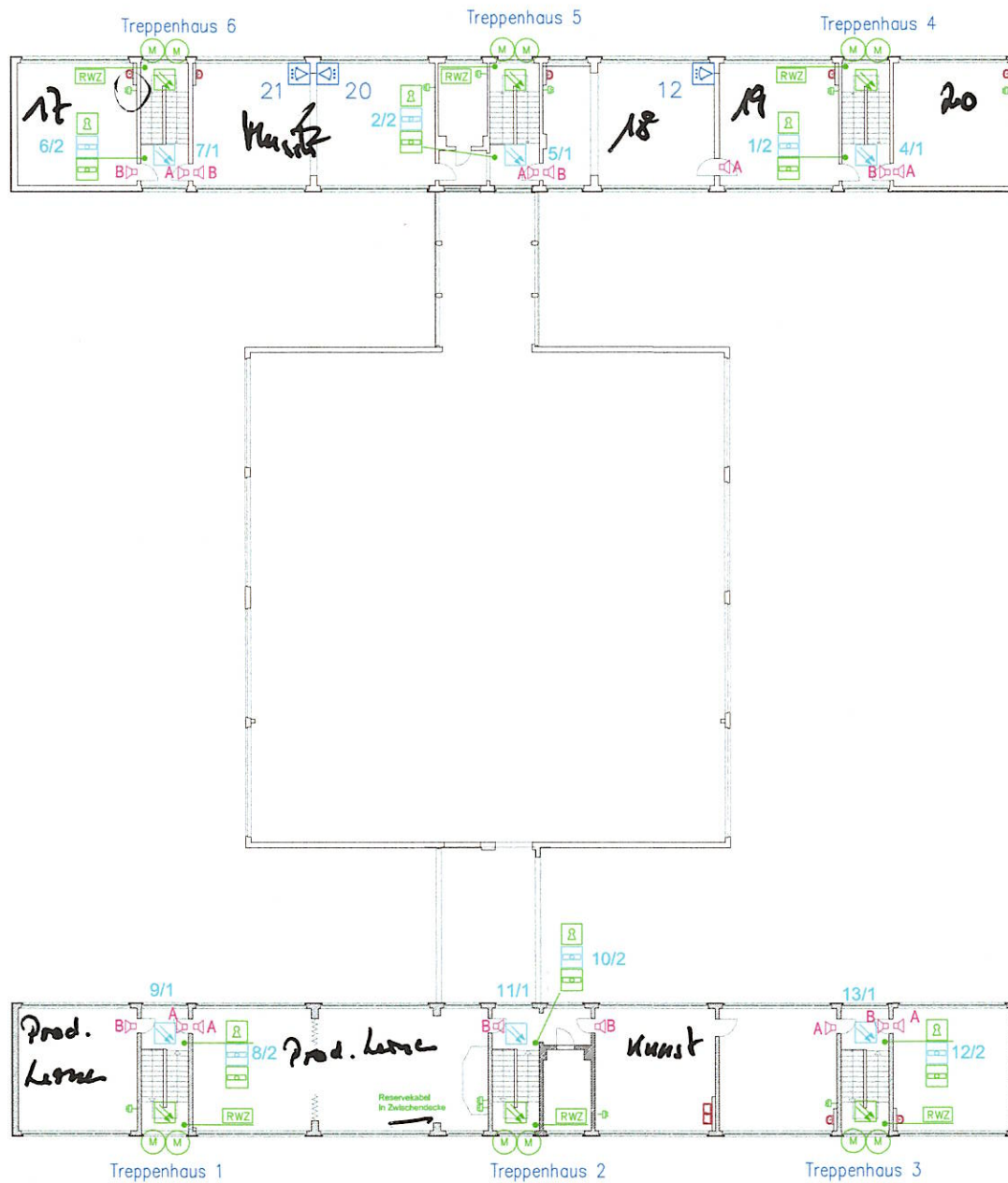
EIT Elektro-Installations-Team GbR
 Landkreis Wittenberg
 Breitschloßstraße 3
 06886 Lutherstadt Wittenberg

Projekt: Ganztagsschule Wittenberg
 Auftraggeber: Landkreis Wittenberg
 Auftrag: Installation des Einbruchmeldeanlagen

1:100
 Grundriss 2. Obergeschoss
 Installationsplan

025/020

3. OG



6 Dos

ca. 11 Räume

~~5 Dos~~
11 Doppeldosen
CAT6

- LEGENDE**
Netzwerktechnik
- ➔ Anschluss 2 bzw. 4/8
 - ⊠ Datenverteilerschrank

- LEGENDE**
Rauch-Wärme-Abzug
- ⊠ Auslasteter RWZ
 - ⊠ optischer Rauchmelder
 - ⊠ RWZ-Zentrals
 - ⊠ RWZ-Sanftensaughafter
 - ⊠ RWZ-Abtrieb

- LEGENDE**
Einbruchmeldeanlage
- ⊠ Regelkontakt
 - ⊠ Magnetkontakt
 - ⊠ Bewegungsmelder
 - ⊠ Ident-Key
 - ⊠ Einbruchmeldezentrale
 - ⊠ Meldgruppenmodul
 - ⊠ Verteiler

- LEGENDE**
Kommunikation
- ⊠ Lautsprecher
 - ⊠ Elektroakustische Anlage (Zentrale)
 - ⊠ Sprachhalte

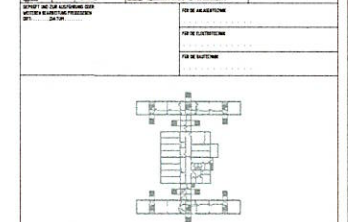
- LEGENDE**
Hausdarmanlage
- ⊠ Druckknopfstarter
 - ⊠ optischer Rauchmelder
 - ⊠ Hausalarmzentrale

- LEGENDE**
Türfeststellanlage
- ⊠ optischer Rauchmelder
 - ⊠ Feststellanlage
 - ⊠ Unterbrechungstaster
 - ⊠ Haltemagnet

B+M Sicherheitstechnik Halle GmbH
Königsplatz 10 06885 Döbitzsch
Tel. 03541 20000 Fax 03541 20001
E-Mail: info@b-m-halle.de

Ganztagsschule Wittenberg
König Juhke Esser Heiderich
Königsplatz 24 06885 Döbitzsch

Allgemein	
Name:	Ganztagsschule Wittenberg
Adresse:	Königsplatz 24 06885 Döbitzsch
Telefon:	03541 20000
Fax:	03541 20001
E-Mail:	info@b-m-halle.de



Projekt	
Name:	Ganztagsschule Wittenberg
Objekt:	Sekundarschule
Standort:	Landkreis Wittenberg Bränscheidstraße 3 06885 Lutherstadt Wittenberg

Menge	
1.024	Ausführungskplanung
1.025	Grundrisse
1.026	ETZ-Zerschneidung
1.027	ETZ-Zerschneidung
1.028	ETZ-Zerschneidung
1.029	ETZ-Zerschneidung
1.030	ETZ-Zerschneidung